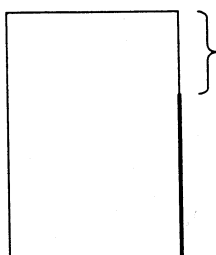


INSTRUCCIÓN DISFRAZ PALLASO



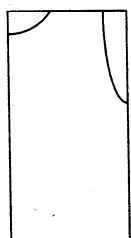
CORPO

Pechamos o lado da bolsa que está aberto cuidando de deixar arredor duns 18 a 20 cm na parte superior para un brazo.

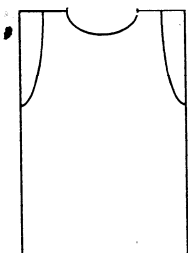


Arredor de 18 ou 20 cm.

Unimos un lado da bolsa co outro e facemos a mesma abertura para o outro brazo tal e como se indica no debuxo. Na parte superior facemos unha abertura duns 8 o 10cm. para a cabeza.

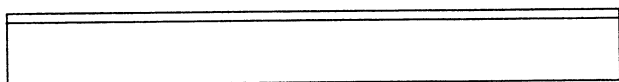


Ao desdoblar a bolsa o resultado sería o seguinte:



VOLANTE

Doblamos arredor de 2 cm. e pegamos con celo a todo o longo da tira. Logo unimos os extremos da tira con celo e por último pasamos unha goma ou cordón pola dobrez que acabamos de facer e fruncimos.



FRUNCIDO ABAIXO

Seguiremos as instrución do volante é opcional podêdelo facer coma máis vos guste ou fruncido ou solto.

ROUPA COMPLEMENTARIA

A Roupa que leven os cativos por baixo a de ser de cores animadas, levar un calcetín de cada cor, uns zapatos divertidos...

GARABATA

Darémovos a garabata xa cortada e seredes vós na compañía dos vosos fillos/as os encargados de decorala como máis vos guste



DETALLES

Darémovos uns anacos de aironfix de varias cores para decorar a garabata e o traxe como máis vos guste, flores, estrelas, botóns, ou un bo abstracto